



شركة وصله معمار للمقاولات



قصة تأسيس الشركة

Company Funding Story :-

تأسست شركة وصلة معمار للمقاولات بعد المرور بعدة محطات كالتالي
The story of the company's establishment Waslah Mimar Contracting Company was established after passing through several stations as follows: -

The first station: -

المحطة الأولى:-

خبرات متنوعة بمجال الاستشارات الهندسية (تصاميم - إشراف - إدارة تنفيذ) بشتى مشاريع كبرى متنوعة منذ عام 2009

Diverse experiences in the field of engineering consulting (designs - supervision - implementation management) in various major projects from 2009

المحطة الثانية :

The second station:

شراكة لتأسيس شركة مقاولات لإدارة وتنفيذ مشاريع كبرى متنوعة (مصانع بمختلف أنشطتها وخاصة الغذائي - عمائر سكنية - مستودعات) سيتم عرض المشاريع والعملاء الخاصين بهذه الفترة لاحقاً

partnership to establish a contracting company to manage and implement various major projects (factories with various activities, especially food - residential buildings - warehouses). Note that The projects and clients for this period will be presented later

المحطة الثالثة :-

The third station: -

من خلال الخبرات المكتسبة بالمحطة الأولى والثانية تم تأسيس شركة وصلة معمار للمقاولات ، وذلك رغبة منا في توسيع الاعمال واستغلال الخبرات والامكانيات وكذلك استهداف المزيد من عملاء جدد

Through the experiences gained in the first and second stations, Waslah Mimar Contracting Company was established, out of our desire to expand business and exploit expertise and capabilities, as well as target more new clients.



Scope of Work

نطاق عملنا

Broad scope requires broad expertise, which shall be invested to guarantee your benefit and convenience.

يحتاج النطاق الواسع لخبرات واسعة، والتي تستثمرها لضمان إفادتكم وراحتكم



Civil Construction
البناء المدني



Finishing and fit out
تجهيز وتشطيب المباني



Mechanical work
الأعمال الميكانيكية



Electrical Work
الأعمال الكهربائية



Security
الأمن



Special Construction
البناء المتخصص

البناء المدني

أعمال التربة

حديد تسليح وصب الخرسانة لجميع
المباني الصناعية التجارية أو السكنية
تركيب المباني الحديدية
تركيب الهياكل المسبقة الصب



Civil Construction

Earthworks

-Steel and concrete works for commercial,
industrial, and residential buildings Erection
of pre-engineered steel buildings
Erection of Precast Structures



تشطيب وتجهيز المباني Finishing and fit out

أعمال التشطيب للمشاريع الراقية وتشمل:
أعمال اللياسة
الأرضية
السقف المستعار
التجارة
الدهان والترجيح
طلب وتركيب المفروشات حسب . التصميم
ومواصفات المشروع

High-end project finishing, including:
Plastering
Flooring
-Suspended ceiling Joinery
Painting & glazing Ordering & installation of furniture
as per project design & requirements



الأعمال الميكانيكية Mechanical work

التصميم وتنفيذ أنظمة التهوية والتبريد
توصيل وصرف المياه وتركيب أنظمة مكافحة الحرائق

HVAC Design & implementation Plumbing &
fire-fighting systems

البنية التحتية Infrastructure



- Substation construction.
- Underground pipe & reservoir installation
- Road paving & asphaltting
- Lighting pole installation
- High-rise communication tower erection

الأعمال الكهربائية Electrical Work



- Complete electricals system design & implementation:
- Power distribution
 - Lighting
 - Earthing systems
 - Low voltage systems

- تصميم وتنفيذ أنظمة كهربائية شاملة: توزيع الطاقة
- الإضاءة
- أنظمة التأريض
- أنظمة الجهد المنخفض



الأمن Security

التشييد أسوار صحية مدعمة
بناء غرف الأمن
تركيب عواميد الكاميرات المراقبة
تركيب حواجز الطرق

Reinforced concrete wall fence erection
Security guard house construction
Surveillance camera pole installation
Road barrier installation

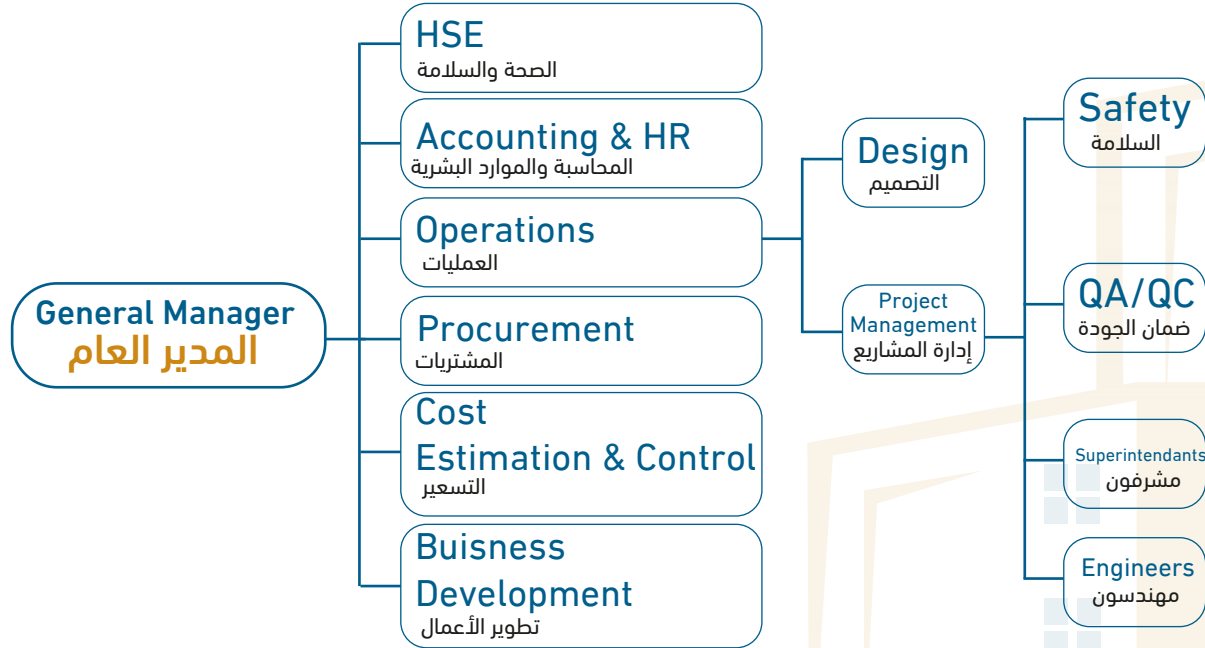


البناء المتخصص Special Construction

تصميم وتنفيذ مباني.
معينة الأعراض متخصصة
برادات
ثلاجات
غرف محصلة
مستودعات ذات تخزين.
عامودي مرتفع

Design & implementation of special purpose structures:

- Cold stores
- Deep freezers
- Bunkers
- High racking warehouses



Well trained & educated
تعليمهم وتدريبهم جيد



Diverse Backgrounds
خلفياتهم متعددة



Highly Experienced
خبراتهم عالية

Dedicated to excellence
مكرسين للتفوق



Problem Solvers
حلالي مشاكل



Quality & Detail Oriented
تهمهم التفاصيل والجودة



Committed to health & safety measures
ملتزمين بمعايير السلامة



[illegible]

مصنع عبدالعزيز الكثيري للبلاستيك Abdulaziz Al Kathiri Plastic Factory

مساحه المشروع

21450 م2

نوع المشروع

مصنع بلاستيك

المساحة البنائية للمشروع

17031.00

نطاق العمل

تسليم علي المفتاح

موقع المشروع

مدينة البوابة الصناعية - بالرياض

قطع رقم

883 - 884 - 885 -
886 - 887

وصف المشروع

مصنع بلاستيك مكون من طابق ارضي ومنطقه ميزانيين وميني اداري مكون من 4 طوابق

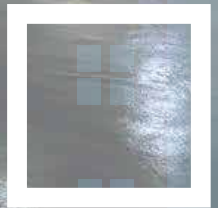
مشروع











مصنع تموج الاخشاب

Wood Tamoog Factory

مساحه المشروع

● 1000 2م

نوع المشروع

● عمارة سكنية

المساحة البنائية للمشروع

● 578.00 2م

نطاق العمل

● تسليم علي المفتاح

موقع المشروع

● مدينة البوابة الصناعية - بالرياض

قطع رقم

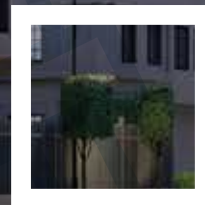
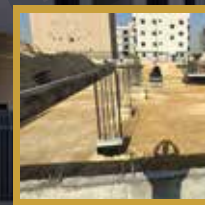
● 1304-1306

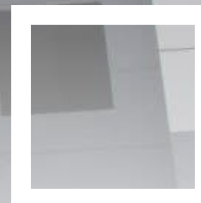
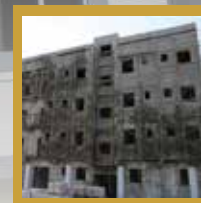
وصف المشروع

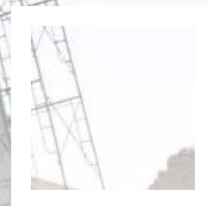
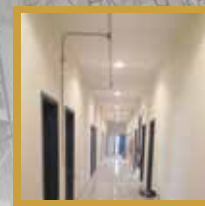
● عمارة سكنية مكونة من 4 طوابق بمسطح اربع طوابق 2,387.00 م2

مشروع











مصنع التاج للصناعة

Al Taj Industrial Factory

مشروع



نوع المشروع

● مصنع

مساحة المشروع

● 5000 2م

نطاق العمل

● تسليم علي المفتاح

المساحة البنائية للمشروع

● 3465.00 2م

قطع رقم

● 321

موقع المشروع

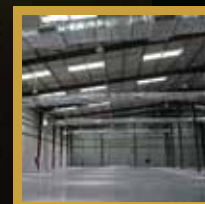
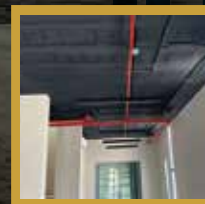
● مدينة البوابة الصناعية - بالرياض

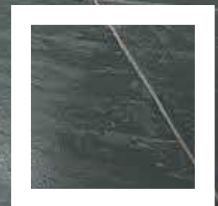
وصف المشروع

● مبني اداري مكون من 2 طابق وصالة انتاج ومنطقة تخزين









شركة المؤسس الأول للصناعة The First Founder of the Industry

مشروع



مساحة المشروع

● 6000.00 م2

المساحة البنائية للمشروع

● 3300.00 م2

موقع المشروع

● مدينة البوابة الصناعية - بالرياض

نوع المشروع

● ثلاث مستودعات

نطاق العمل

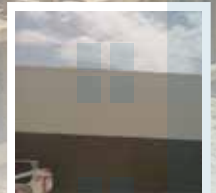
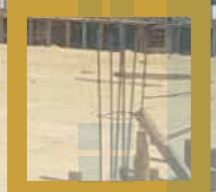
● تسليم مفتاح

قطع رقم

● 764 - 765 - 767

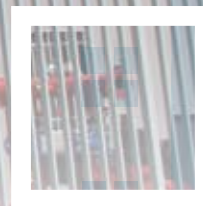
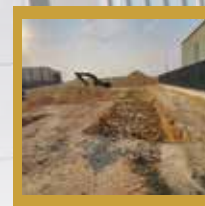
وصف المشروع

● ثلاث مستودعات منفصلة عالي الخطوره متعدد الاستخدام (غذائي + مواد بلاستيكية) بالإضافة الى طابق ارضي اداري لكل مستودع









مصنع طابع عبدالله باوزير وشريكه
للپلاستيك المحدوده

Taye Abdullah Bawazir and Partner Plastic Factory Ltd

نوع المشروع مساحة المشروع

● مصنع بلاستيك ● 5000.00 م2

موقع المشروع المساحة البنائية للمشروع

● مدينة البوابة الصناعية ● 3471.00 م2
- بالرياض

قطاع رقم نطاق العمل

● 344 ● تسليم مفتاح

وصف المشروع

● مصنع ومبنى اداري مكون من دور ارضي واول

مشروع

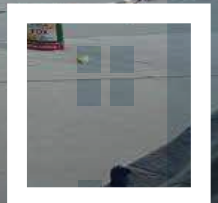


Bawazir











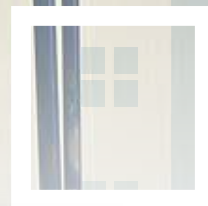
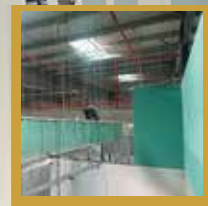
مصنع إيتوال للصناعة Etoile Industrial Factory

مشروع



نوع المشروع	● مصنع أغذية
مساحه المشروع	● 1200 م ²
موقع المشروع	● مدينة البوابة الصناعية - بالرياض
المساحة البنائية للمشروع	● 1200.00 م ²
نطاق العمل	● تأهيل مصنع جاهز من جميع التخصصات التقسيمات ساندوتش بانل وتقسيمات المبني الإداري والتشطيبات كاملة واعمال الكهرباء واعمال التكييف والصرف والتغذية وجميع التشطيبات تسليم مفتاح
وصف المشروع	● 2052 مبني اداري مكون من طابقين وصالة انتاج ومنطقة ثلاجات









مصنع عبدالعزيز الكثيري للبلاستيك Abdulaziz Al Kathiri Plastic Factory

مشروع



مساحة المشروع

● 1200 م2

نوع المشروع

● عمارة سكنية

المساحة البنائية للمشروع

● 763.00 م2

نطاق العمل

● تسليم علي المفتاح

موقع المشروع

● مدينة البوابة الصناعية - بالرياض

قطع رقم

● 1304-1306

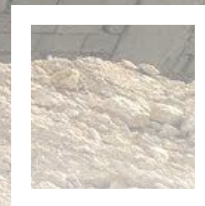
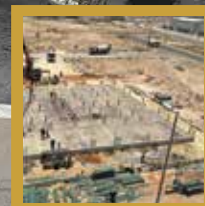
وصف المشروع

● عمارة سكنية مكونة من 4 طوابق بمسطح اربع طوابق 3138.00 م2









مصنع شركه احمد عبد المنعم البنان للصناعة
Ahmed Abdel Moneim El Banan
Industrial Company Factory

مشروع



نوع المشروع مساحة المشروع

● مصنع ● 10000.00 2م

نطاق العمل المساحة البنائية للمشروع

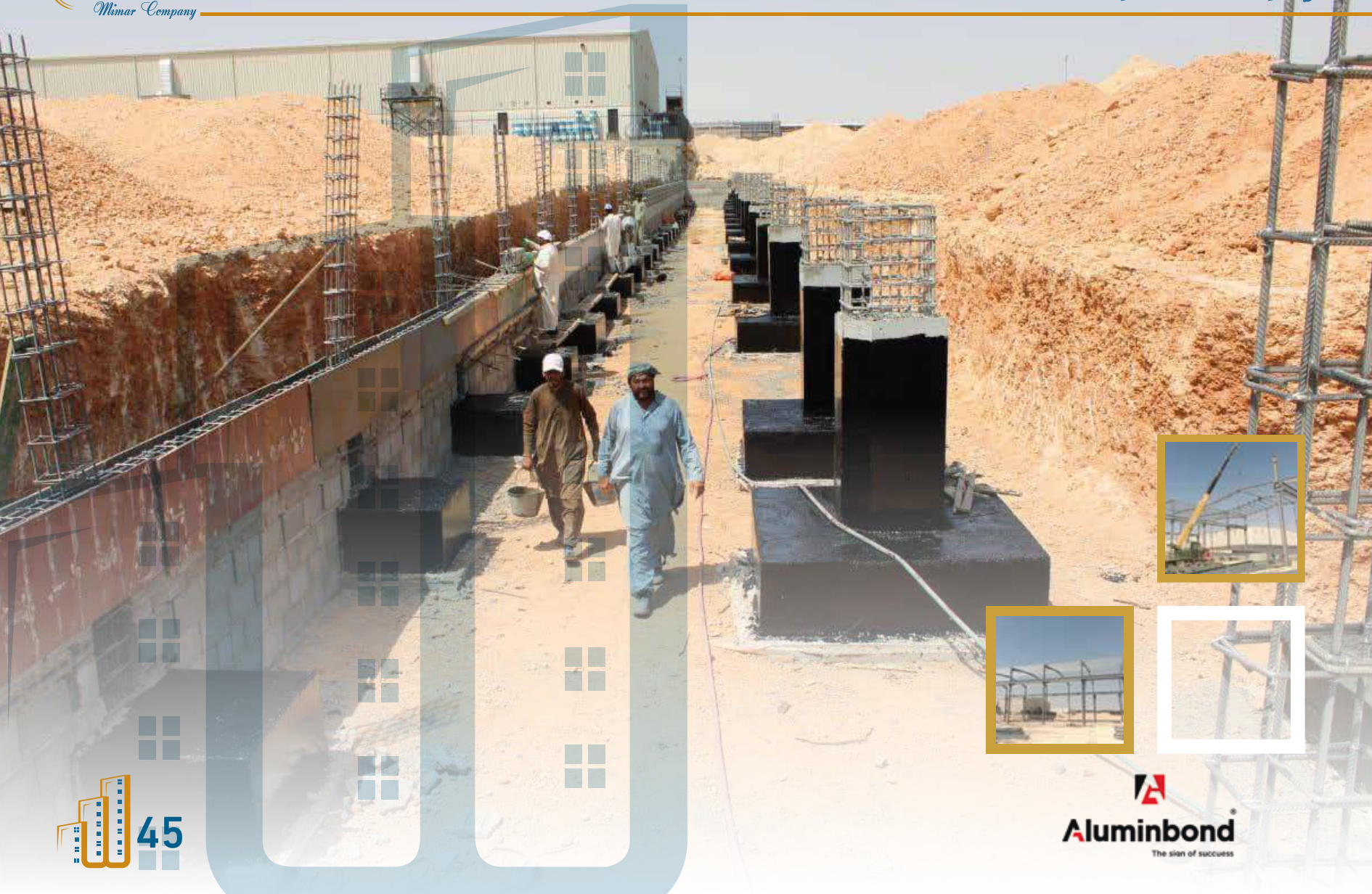
● تسليم علي المفتاح ● 7693.00 2م

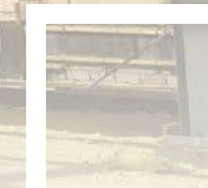
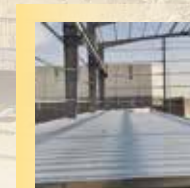
قطع رقم موقع المشروع

● 113-115 ● مدينة البوابة الصناعية - بالرياض

وصف المشروع

● مصنع كلادينج مكون طابق ارضي + مبنى اداري مكون من ارضي وميزانين









مصنع عبيدويد عبيد الحربي ومحمد سالم الصاعري وشركهما

Obaidwid Factory Obaid Al-Harbi and Muhammad
Salem Al-Sa'ari and their company

مساحه المشروع

● 11537.00 م2

المساحة البنائية للمشروع

● 8800.00 م2

موقع المشروع

● مدينة البوابة الصناعية - بالرياض

نوع المشروع

● مصنع

نطاق العمل

● تسليم مفتاح

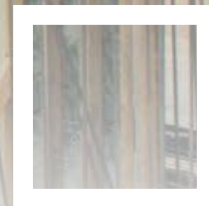
قطع رقم

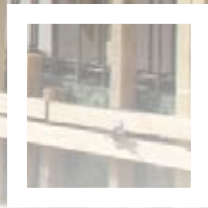
● 1010-1011-1012

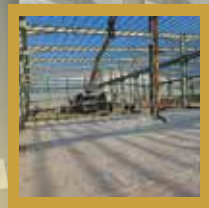
وصف المشروع

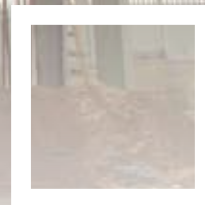
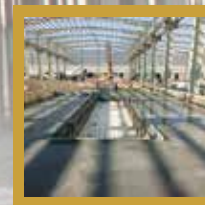
● مبني اداري مكون من طابق ومصنع











مصنع سما الجزيرة للصناعة

Sama Al Jazeera Industrial Factory

مشروع



مساحه المشروع

9800.00 م2 ●

نوع المشروع

مصنع ●

المساحة البنائية للمشروع

6261.00 م2 ●

موقع المشروع

مدينة البوابة الصناعية
- بالرياض ●

نطاق العمل

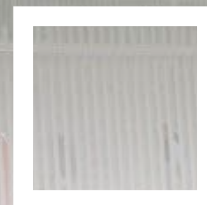
تسليم مفتاح ●

قطع رقم

341 ●

وصف المشروع

مبنى اداري مكون من طابق ارضي وأول ومصنع ●









شركة وصله معمار للمقاولات